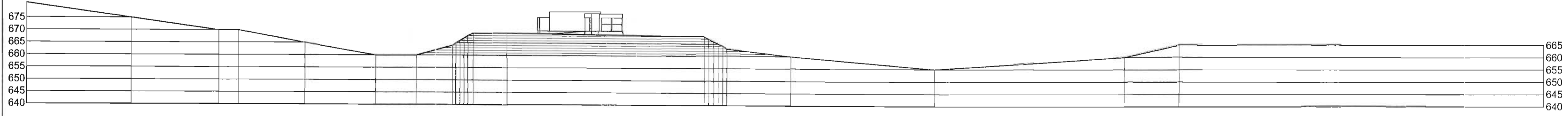
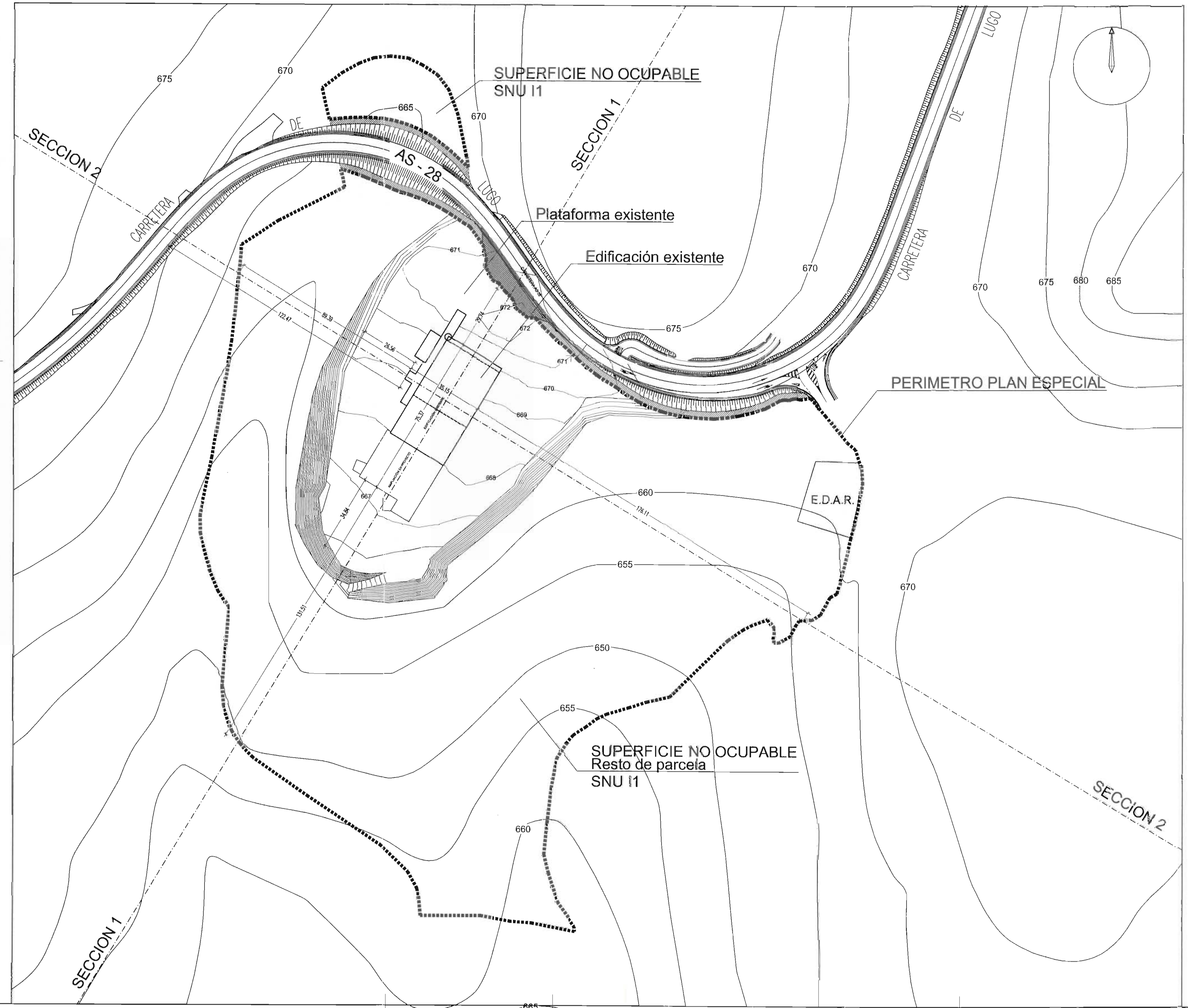


SECCION 1



SECCION 2



28 OCT. 2010
VISADO
 A LOS EFECTOS REGLAMENTARIOS

- PERIMETRO PARCELA
- ▨ FRANJA DOMINIO PÚBLICO (3 m)
- ACCESO
- - - - - SUPERFICIE EXPLANADA
- ▩ EDIFICACION ACTUAL

SUP. PARCELA ORIGEN	61.150,00 m ²
SUP. EXP. (CARRERAS)	3.199,46 m ²
TOTAL PARCELA	57.950,54 m ²

MODIFICADO 2º DE PLAN ESPECIAL PARA
 REFORMA Y AMPLIACION DE INDUSTRIA LACTEA
 CARRERA DE LUGO, KM 2 - GRANDAS DE SALIME (ASTURIAS)

7M₂ SECCIONES GENERALES 1 / 1000

INDUSTRIAS LACTEAS MONTEVERDE S.A. CLIENTE

ISIDORO ALONSO PANEA ARCHITECTOS
 PABLO DIAZ DIAZ

OCTUBRE 2010 P066_MOD2-Actual