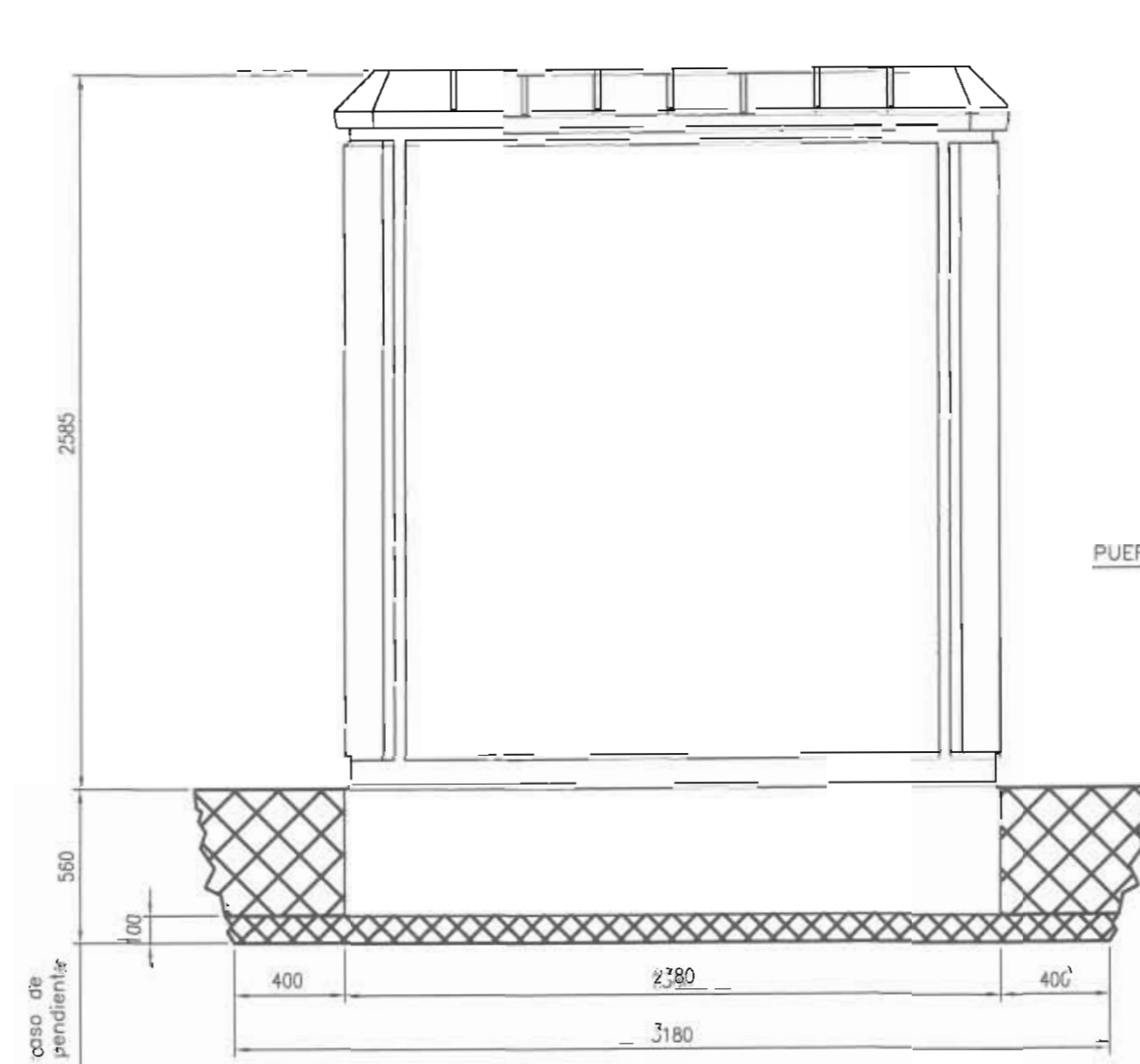
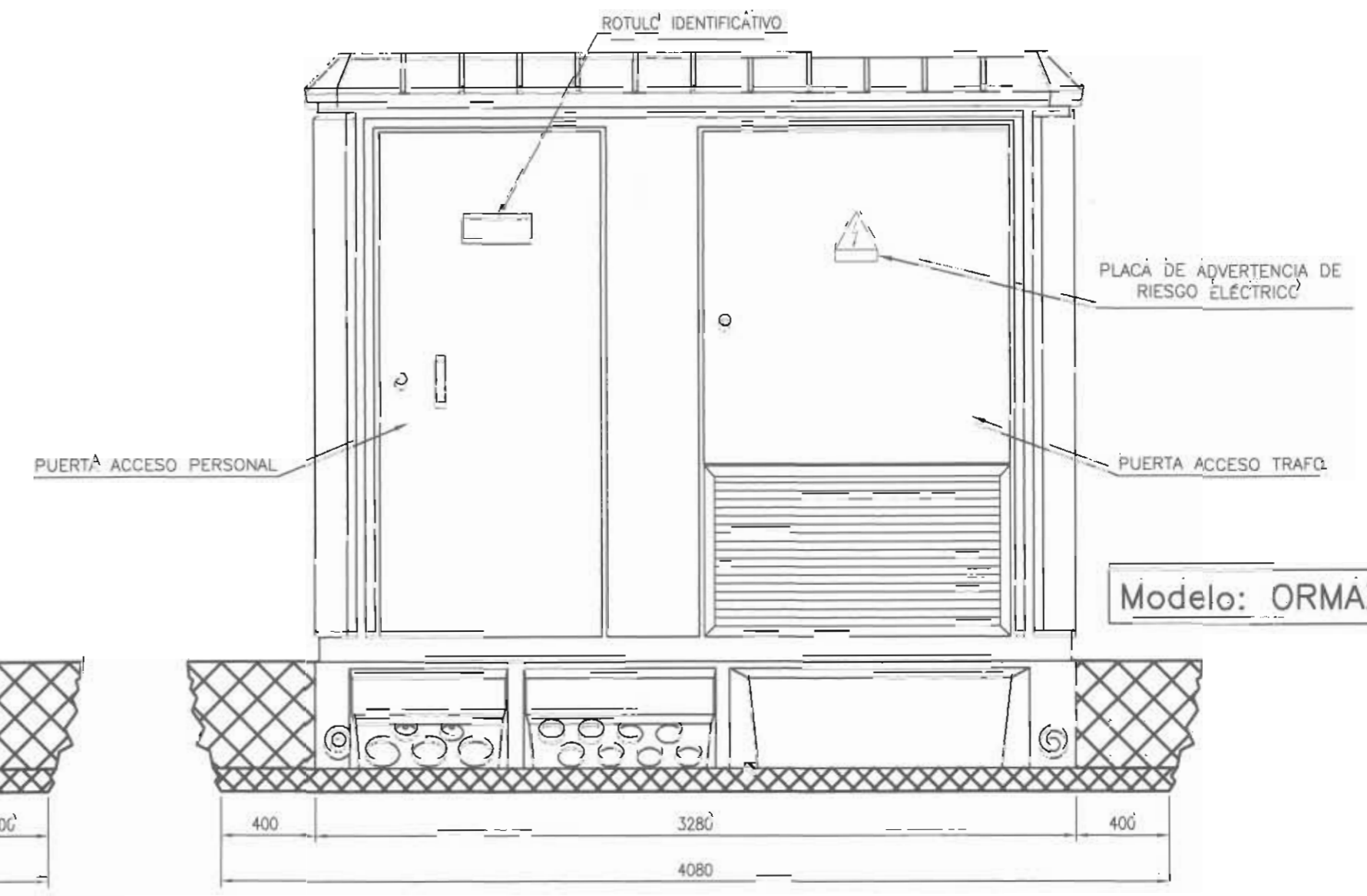


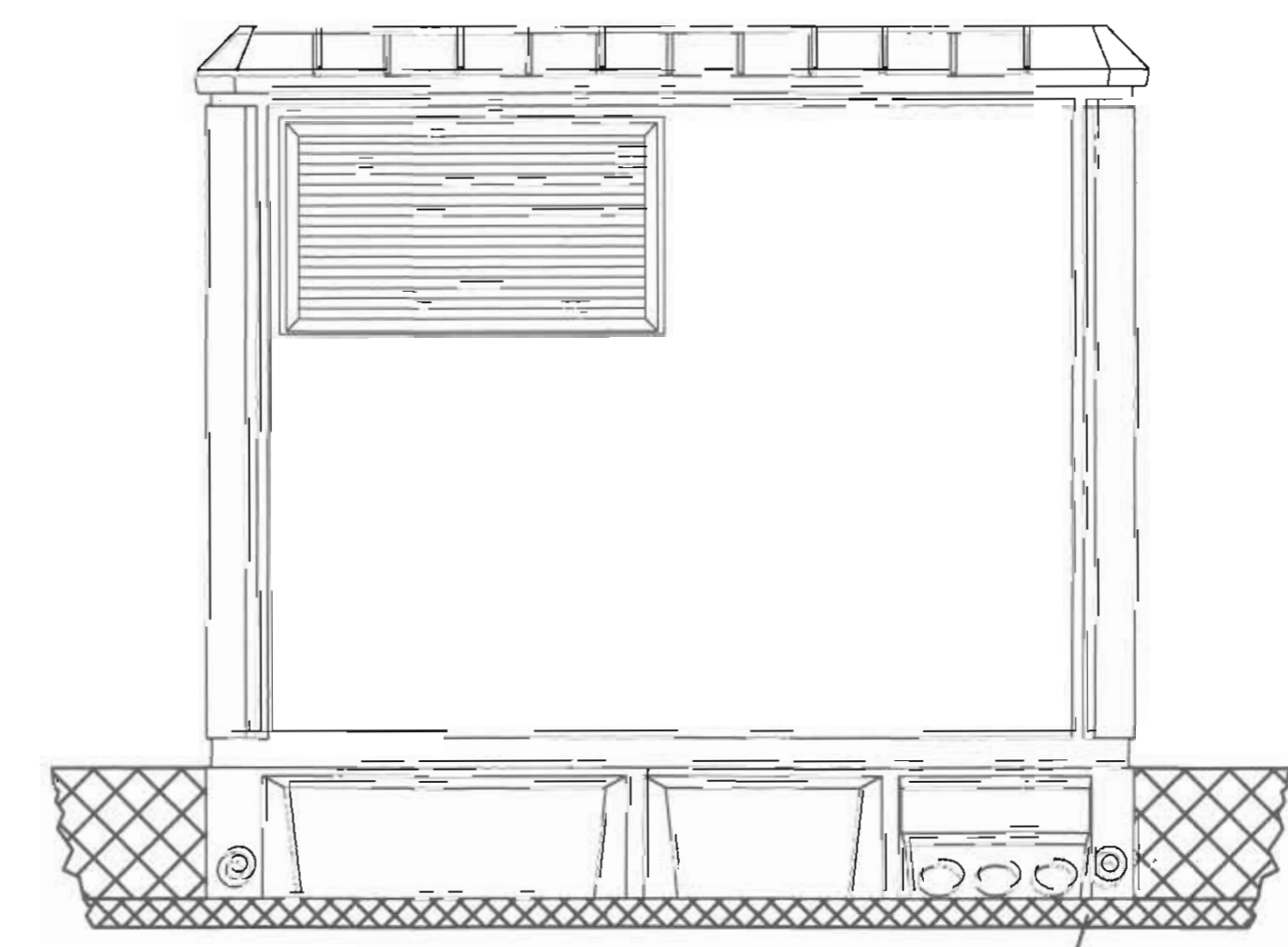
SECCION A-B



VISTA LATERAL



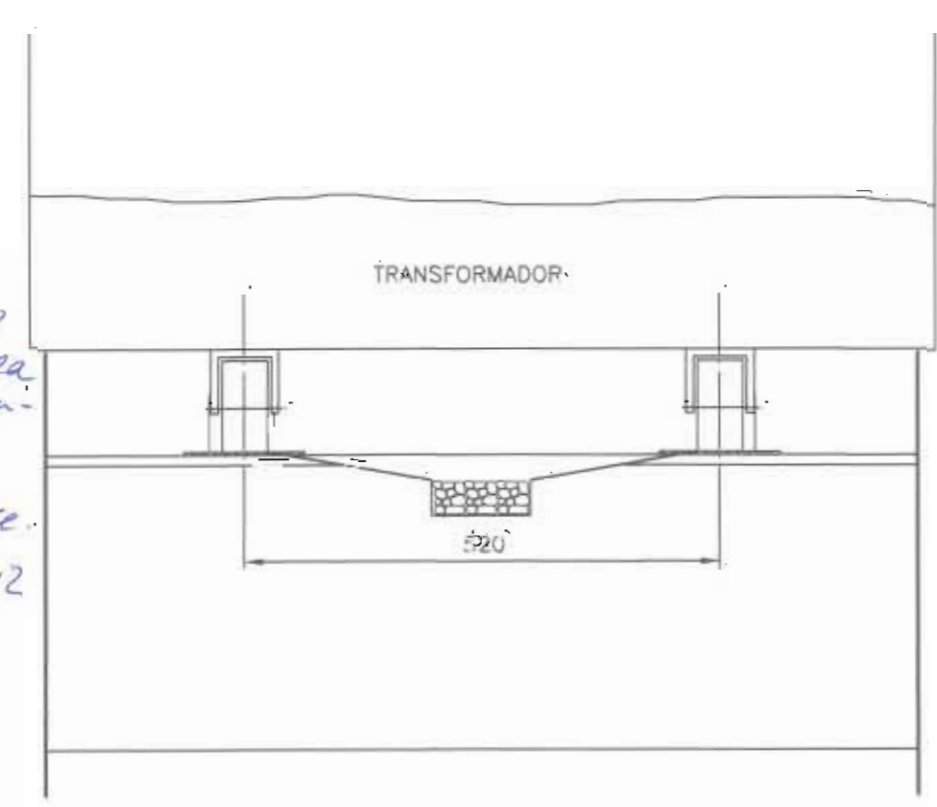
VISTA FRONTAL



VISTA POSTERIOR

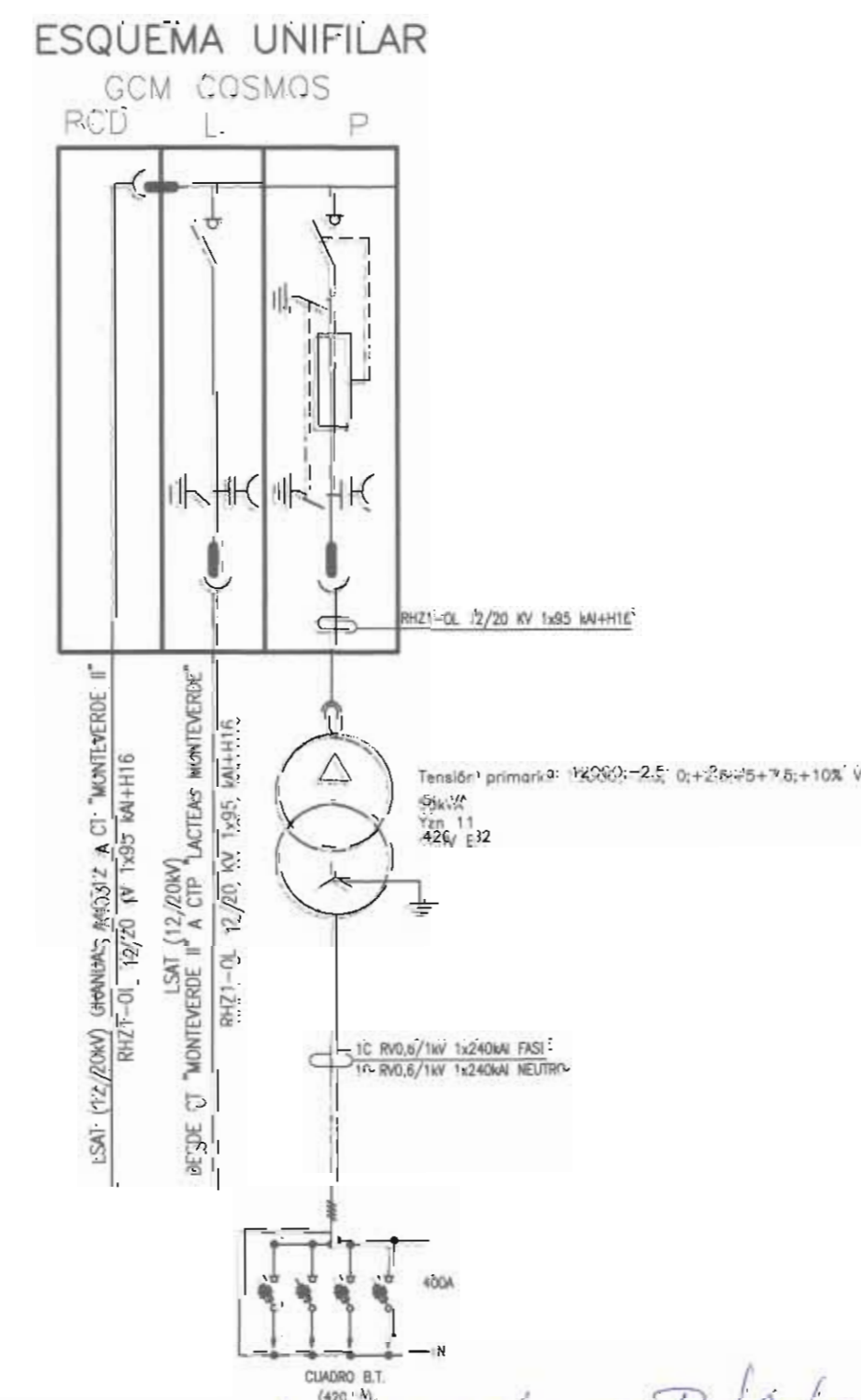
DIMENSIONES DE LA EXCAVACION  
4.06 m ancho x 2.68 m fondo x 0.56 m profundidad

COLEGIO DE INGENIEROS DE CAMINOS CANALES Y PUERTOS  
DEMARCAACION DE ASTURIAS  
073250 = 14.OCT.2011  
VISADO ESTUDIOS Y PROYECTOS



DETALLE DE TRANSFORMADOR

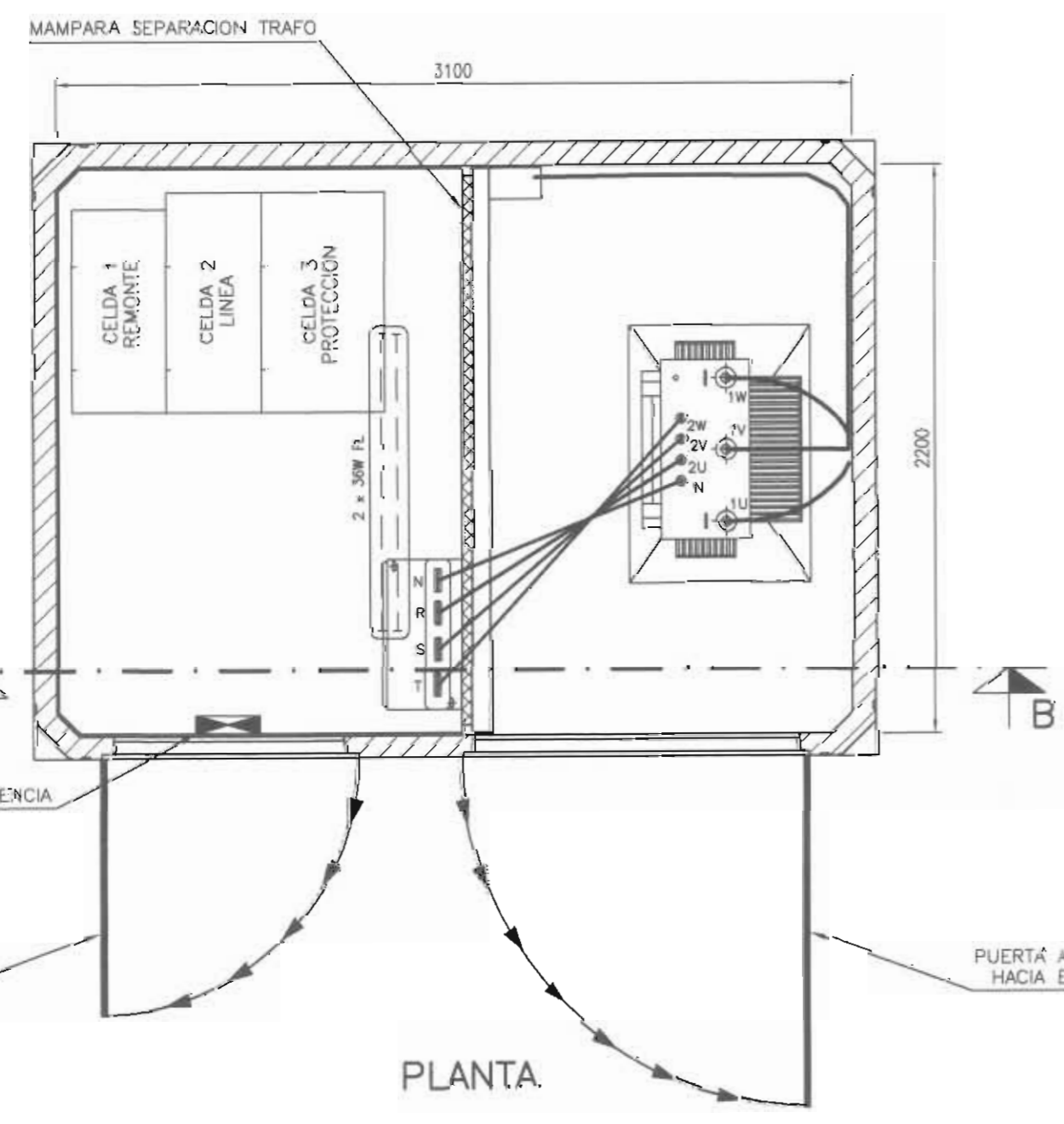
CARACTERISTICAS ELECTRICAS DE LA INSTALACION	
Transformador:	Suadro BT:
Potencia: 50 kVA	Fabricante: PRONUTEC
Refrigeración aceite: ONAN	Tensión asignada: 440 V
Tensión primaria: 12000-2x0; 0; +2.5; +5+7.5; 10kV	Intensidad asignada: 1.600 A
Tensión secundaria: 420 V B2 (vacío)	
Grupo de conexión: Yyn1	
Clase: 24 kV	
Colores:	
Fabricante: Ormazabal	
Sistema: GCM	
Tensión asignada: 24 kV	
Intensidad asignada: 400 A	
Intensidad térmica (Ith): 16 kA	



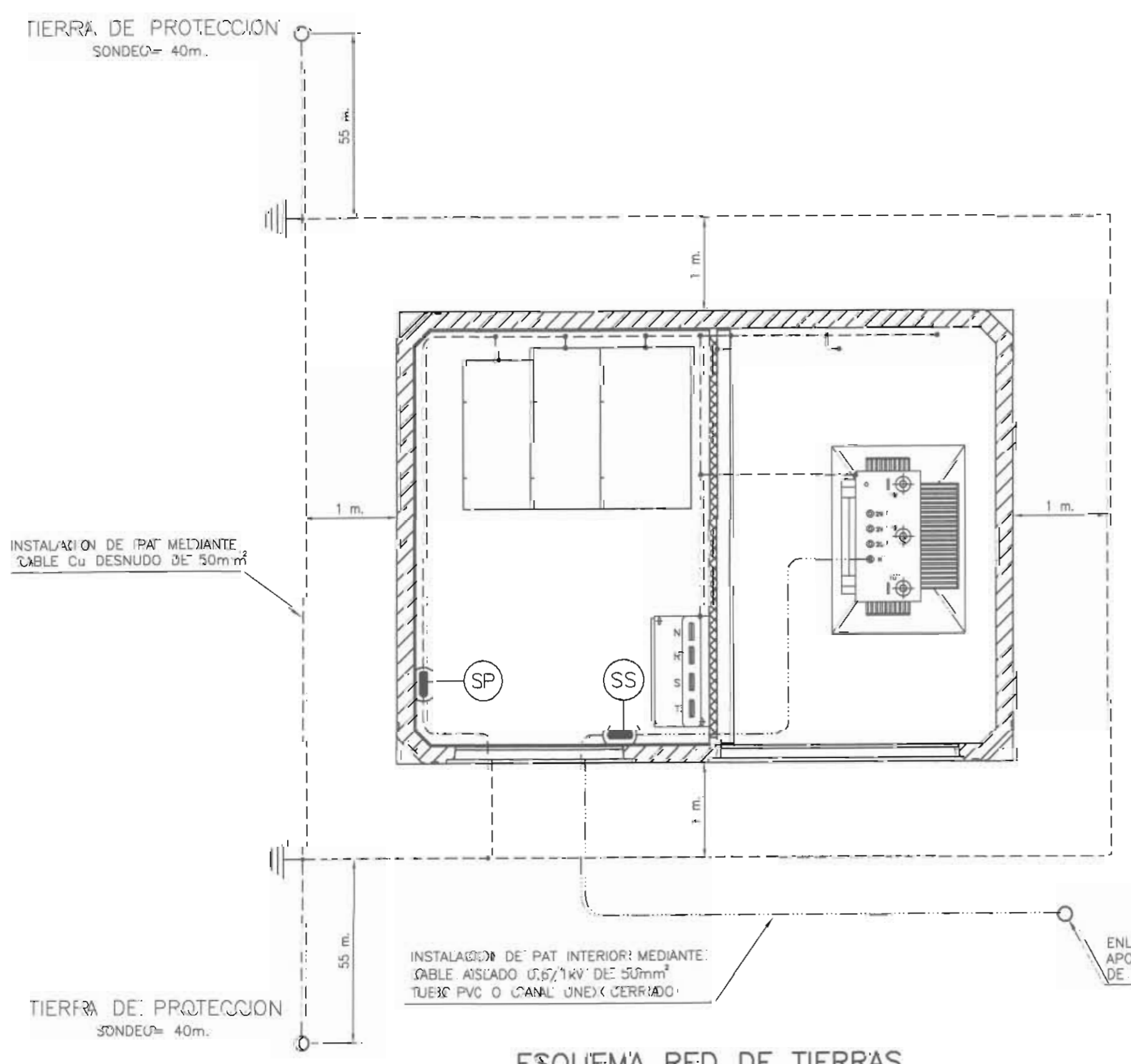
*Diligencia - El presente Estudio de Implantación, Centro de Transformación, "Monteverde II" y Líneas Aéreas y Subterráneas de Alimentación, "Grandas de Salime" ha sido aprobado definitivamente por Acuerdo del Pleno del Ayuntamiento, en Sesión Ordinaria, de fecha diecisiete de enero de dos mil once en Grandas de Salime a 17 de enero de 2011.*

*Fdo. Dña. Isabel González Iglesias*

**LA SECRETARÍA**



PLANTA



ESQUEMA RED DE TIERRAS

EDIC.	FECHA	ELABORADO	REVISADO	MODIFICACION
EDIC. 1	SEPTIEMBRE 2011	ML	ML	
EDIC. 2	SEPTIEMBRE 2011	ML	ML	
EDIC. 3	SEPTIEMBRE 2011	ML	ML	

ESTUDIO DE IMPLANTACION CENTRO DE TRANSFORMACION "MONTEVERDE II" Y LINEAS AEREA Y SUBTERRANEA DE ALIMENTACION

ESCALA: 1:25

PLANO MONTAJE (Consejo de Grandas de Salime)

INGENIERO DE CAMINOS, C.P.P. BEATRIZ LARIOS MARTINEZ (Colegiado N.º 23.248)

PLANO N.º E/IMP-05